

Czy wiesz, że...

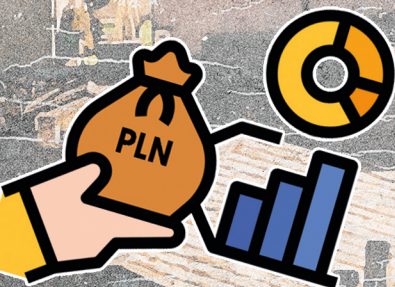


Chełm w XIII w. był stolicą księstwa halicko-włodzimierskiego **Daniela Romanowicza**, który na "Górze Chełmskiej" miał swoją **siedzibę**



Chełm jest położony na historycznej **Ziemi Chełmskiej**

Do czasów ostatniej wojny, Chełm był wielokulturowym i wielonarodowym miastem. Mieszkali tu m.in. **Polacy, Rusini oraz Żydzi i Niemcy**



Chełmskie Osiedle "Dyrekcja" wraz z Gmachem to, po budowie Gdyni, **największa inwestycja II Rzeczypospolitej**. Jego powstanie związane było z zamiarem przeniesienia z Radomia do Chełma Wschodniej Dyrekcji Okręgowej Kolei Państwowych. **Niestety**, wybuch II Wojny Światowej uniemożliwił materializację tych planów

Chorągiew Chełmska brała udział w **bitwie pod Grunwaldem**



Józef Piłsudski, Honorowy Obywatel Miasta Chełm, **dekorował sztandar Pierwszego Pułku Szwoleżerów** w Chełmie w 1921 r.

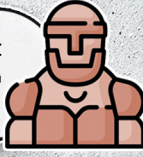
Chełm, jako jedno z pierwszych dużych miast byłego Królestwa Polskiego, **wyzwolił się z władzy zaborców** w 1918 r.





Ida Haendel, światowej sławy skrzypaczka, urodziła się i debiutowała w Chełmie

Twórcą **praskiego Golema** jest rabin z Chełma, **Eliasz ben Jehua**



Autorem **popularnego bajgla** jest **Harry Lender**, który na początku XX w. mieszkał w Chełmie

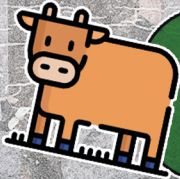
W Chełmie, według propagandy komunistycznej, wydrukowano i ogłoszono **Manifest PKWN (w rzeczywistości powstał w Moskwie)**



Według napisanej przez **Longina Jana Okonia** legendy - **Biały Niedźwiedź**, który widnieje w herbie Chełma, **przepędził z miasta Tatarów i uchronił je przed ich najazdem**

W Chełmie funkcjonował **Stalag 319**, **jeden z największych obozów jenieckich** podczas II Wojny Światowej

319



Przy ulicy Szkolnej w Chełmie znaleziono szkielet cielęcia bydła zebu pochodzącego z Afryki lub Azji. To **jedynе takie znalezisko na terenie Polski z okresu średniowiecza**

W Chełmie od 2021 r. działa **bezpłatna komunikacja miejska**



W Chełmie funkcjonuje kulturalna **Galeria 72**, na której zbiory składa się **unikalna w skali świata kolekcja sztuki współczesnej** z zakresu malarstwa, rzeźby, grafiki, rysunku, fotografii i instalacji



chelm.pl

